



Die neuen PlusBusse
und ExpressBusse.



PLUS QUALITÄT. MINUS STRESS.



NEU ab
01.03.22

Sei schlauVV, fahr  saarVV
saarVV.de



Der neue Standard für eine besonders hohe ÖPNV-Qualität im Saarland.

Mit dem Verkehrsentwicklungsplan für den ÖPNV im Saarland (VEP ÖPNV) bringen wir die neuen PlusBusse und ExpressBusse an den Start – ein Angebot mit höchstem Fahrkomfort für alle Fahrgäste!

Damit wird Busfahren im Saarland schneller und bequemer! Ein optimiertes Busliniennetz ist Grundvoraussetzung für einen attraktiven und klimafreundlichen Nahverkehr.

PlusBusse bedienen die gefragtesten Verbindungen zwischen zentralen Orten dort, wo es kein Schienenangebot gibt. ExpressBusse ergänzen das Angebot zu besonders nachfragestarken Zeiten.

Die neuen Premiumbusse sind mit den Qualitätssiegeln PlusBus und ExpressBus ausgezeichnet. Damit erkennen Sie gleich, welche Buslinien diese hohen Standards bieten.

Wir wünschen Ihnen gute Fahrt!

UM DAS



SAARLAND

ZU BEWEGEN,



**HABEN WIR RICHTIG
VIEL BEWEGT.**



GUT UNTERWEGS VON 5 BIS 23 UHR.



Die PlusBusse fahren regelmäßig von früh bis spät im gut merkbaren Takt, und das während der ganzen Woche – jederzeit und völlig unabhängig von den Schul- und Ferienzeiten. Durch das dichte Fahrtangebot gewinnen Sie als Fahrgast deutlich mehr an Flexibilität. Damit sind die PlusBusse Ihr verlässlicher Begleiter im Alltag oder in der Freizeit.

Die Betriebszeiten

- ▶ **Montags bis freitags:** von 5 bis 23 Uhr im Stundentakt, auf nachfragestarken Linienabschnitten im Halbstundentakt
- ▶ **Samstags:** von 6 bis 23 Uhr im Stundentakt, auf nachfragestarken Linienabschnitten im Halbstundentakt
- ▶ **Sonn- und feiertags:** von 8 bis 22 Uhr mindestens im Zweistundentakt
- ▶ **Einzelne Spätfahrten** bis 2 Uhr nachts

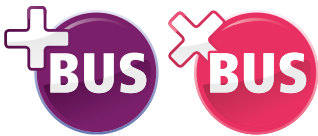


Die ExpressBusse ergänzen das gute Taktangebot im Berufsverkehr und bringen ihre Fahrgäste mit wenigen Zwischenstopps extra-schnell ans Ziel sowie zu wichtigen Anschlusszügen und -bussen.

Die modernen Fahrzeuge der PlusBus- und ExpressBus-Linien sind barrierefrei und bieten einen hohen Komfort mit Klimaanlage und bequemen Polstersitzen. Viele Busse sind mit WLAN ausgestattet und laden zum Lesen, Arbeiten oder auch entspannten Musikhören ein.

Ohne Mehrkosten

Die PlusBus- und ExpressBus-Angebote gibt es zum günstigen schlauVV-Tarif. Alle Infos zu den Tarifen und Abos unter **www.saarvv.de**



Schneller und komfortabler
fahren zum günstigen
schlauVV-Tarif.

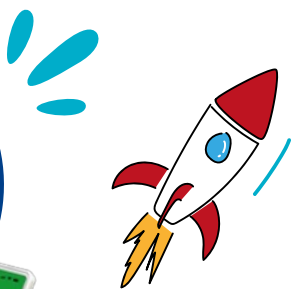
KLINGT AUSGEZEICHNET? IST ES AUCH!

Die Marke „PlusBus“ setzt Maßstäbe im saarländischen Linienverkehr. Das bereits gute Grundangebot der RegioBus-Linien wird auf den PlusBus-Standard gehoben:

Bedienungslücken im Linienbetrieb während der Woche werden geschlossen und das Fahrplanangebot am Wochenende erheblich ausgeweitet. Zehn mit Qualitätssiegel ausgezeichnete RegioBus-Linien des saarländischen Landesnetzes gehen zum 1. März 2022 als PlusBus-Linien an den Start. Ebenso drei ExpressBus-Linien.

Weitere werden folgen.

Aktuelle Fahrpläne
und Tarifberater unter
saarfahrplan.de und in
der Saarfahrplan-
App



Laden im
 **App Store**

JETZT BEI
 **Google Play**



Am 1. März 2022 gehen zehn PlusBus-Linien an den Start

- PlusBus R1** Merzig – Losheim am See – Wadern

- PlusBus R2** Wadern – Oberthal – St. Wendel

- PlusBus R3** Wadern – Nunkirchen – Schmelz – Lebach

- PlusBus R4** Lebach – Tholey – St. Wendel

- PlusBus R5** Lebach – Dillingen – Saarlouis

- PlusBus R6** Neunkirchen – Spiesen-Elversberg – St. Ingbert

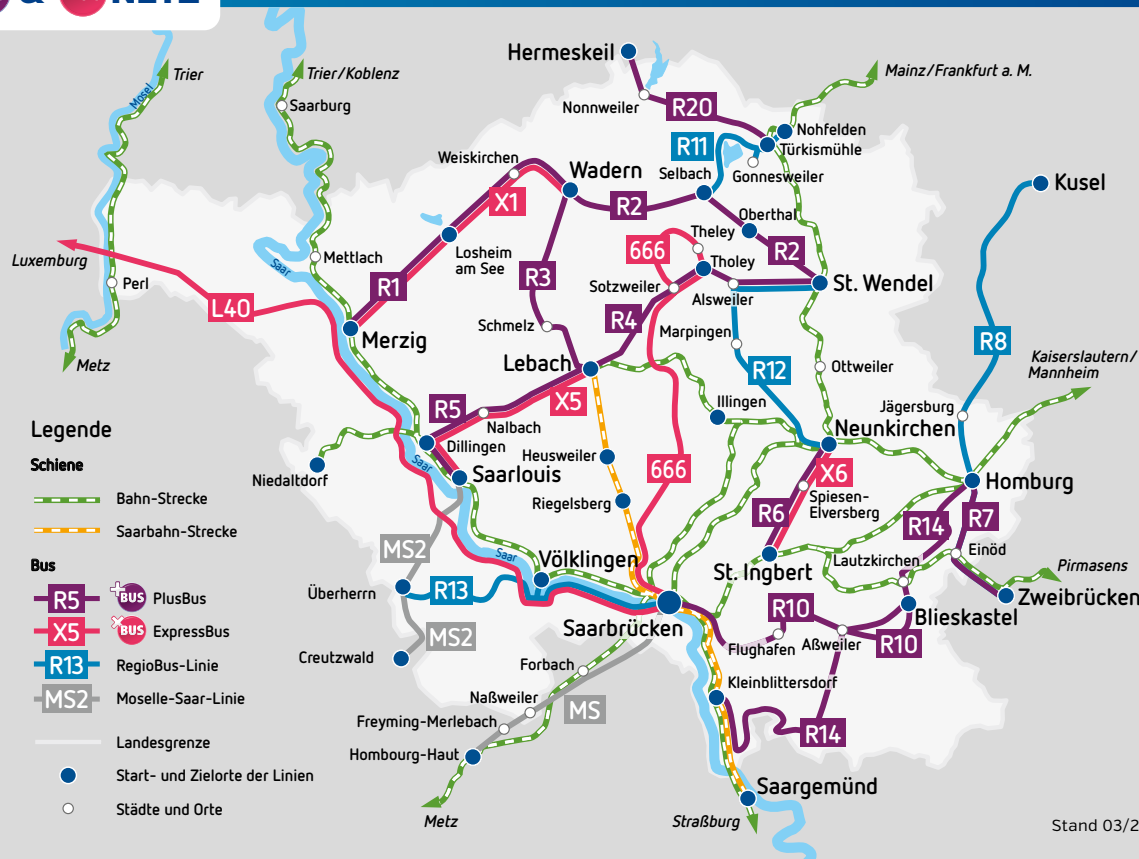
- PlusBus R7** Homburg – Einöd – Zweibrücken

- PlusBus R10** Saarbrücken – Flughafen – Aßweiler – Blieskastel

- PlusBus R14** Kleinblittersdorf – Aßweiler – Blieskastel – Homburg

- PlusBus R20** Türkismühle – Nonnweiler – Hermeskeil

IHR & NETZ



Stand 03/22



Drei ExpressBus-Linien ergänzen das PlusBus-Angebot im Berufsverkehr

- ExpressBus X1** Merzig – Losheim am See – Wadern

- ExpressBus X5** Lebach – Dillingen – Saarlouis

- ExpressBus X6** Neunkirchen – Spiesen – St. Ingbert

Bitte beachten Sie: Im ExpressBus gilt das saarVV-Kurzstreckenticket nicht.

IHRE PLUSPUNKTE AUF EINEN BLICK.



Regelmäßiger Takt von früh bis spät

Mindestens stündlich, Montag-Freitag, 5-23 Uhr und samstags 6-23 Uhr. Sonntags: mindestens alle 2 Stunden, 8-22 Uhr. Vereinzelt sogar Spätfahrten bis 2 Uhr nachts.



Schnelle Verbindungen

Direkte und schnelle Linienführung ohne Umwege. Expressfahrten mit wenigen Zwischenstopps.



Anschluss in die Region

An- und Abfahrtszeiten abgestimmt auf den Bahn-Regionalverkehr und bedeutende Buslinien.



Einfache & günstige Tarife

Einfache Tarifstruktur. Ohne Aufpreis zum günstigen schlaVV-Tarif und besonders attraktiv in Kombination mit einem schlaVV-Abo.



Hoher Komfort im Bus

Niedriger Einstieg, Klimaanlage, Polstersitze. Mehrzweckbereich z. B. für die Fahrradmitnahme. Haltestellenanzeigen auf modernen Bildschirmen. Gut erreichbare Haltewunschtaaste von jedem Sitzplatz. WLAN in vielen Bussen.



Barrierefreiheit

Rollstuhlrampe und Rollstuhlplätze mit Haltewunschtaaste. Kontrastreiche Innengestaltung für Sehbehinderte.

saarVV Call- & Abo-Center*

Hohenzollernstraße 8

66333 Völklingen

Tel.: 06898 500 4000

Fax: 06898 500 4100

E-Mail: service@saarVV.de

Mo. – Fr.: 6 Uhr – 19 Uhr

Sa., So. und Feiertage: 8 Uhr – 18 Uhr

*Was können
wir für
Sie tun?*

Abo-Service der Saarbahn GmbH

Saarbahn Service Center (SSC)

Nassauer Straße 2 – 4

66111 Saarbrücken

Tel.: 0681 5003-354

E-Mail: abo@saarbahn.de

Mo. – Do.: 8 Uhr – 16 Uhr,

Fr.: 8 Uhr – 15 Uhr

***Hinweis:** Sie erreichen das saarVV Call- & Abo-Center nur telefonisch und per E-Mail. Wochentags ab 17 Uhr sowie samstags, sonn- und feiertags erhalten Sie keine Auskünfte zum Abo.

*Coronabedingt
sind Abwei-
chungen bei den
Öffnungszeiten
möglich.*



Herausgeber:

Stand März 2022

• Ministerium für
Wirtschaft, Arbeit,
Energie und Verkehr

SAARLAND



**Zweckverband
Personennahverkehr
Saarland**

Franz-Josef-Röder-Straße 17
66119 Saarbrücken

Am Hauptbahnhof 6 – 12
66111 Saarbrücken

Diese Information wird von der Landesregierung des Saarlandes im Rahmen ihrer Öffentlichkeitsarbeit herausgegeben. Sie darf nicht zu Wahlwerbezwecken verwendet werden. Sie unterliegt hinsichtlich der Verwendung in politischen Debatten Beschränkungen. Bitte beachten Sie in jedem Fall die auf der Internetseite saarland.de/nutzungshinweise/ befindlichen Nutzungsbeschränkungen.